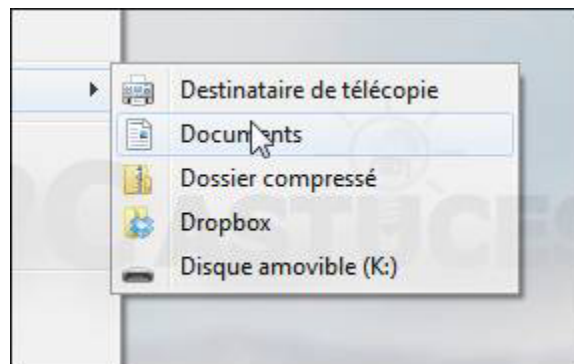


Personnaliser le menu Envoyer vers

Lorsque vous cliquez avec le bouton droit de la souris sur un fichier dans l'Explorateur, la commande Envoyer vers vous permet de le copier vers plusieurs destinations : un dossier compressé, un destinataire, vos documents ou vers le Bureau.

Pour travailler plus efficacement, vous pouvez personnaliser cette commande afin qu'elle colle à vos besoins. Vous pouvez ajouter par exemple des raccourcis vers les emplacements que vous utilisez souvent, afficher plus de raccourcis système que ceux par défaut ou encore retrouver un raccourci système absent ou défectueux.

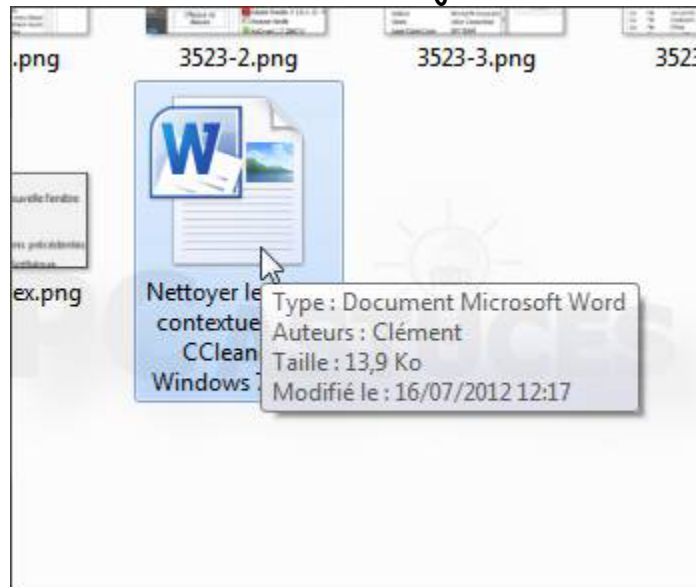


Enfin, si vous ne vous servez pas de cette fonction, vous pouvez la désactiver. Vous gagnerez en réactivité lorsque vous afficherez le menu contextuel des fichiers et dossiers dans l'explorateur et cela vous évitera de cliquer dessus par erreur.

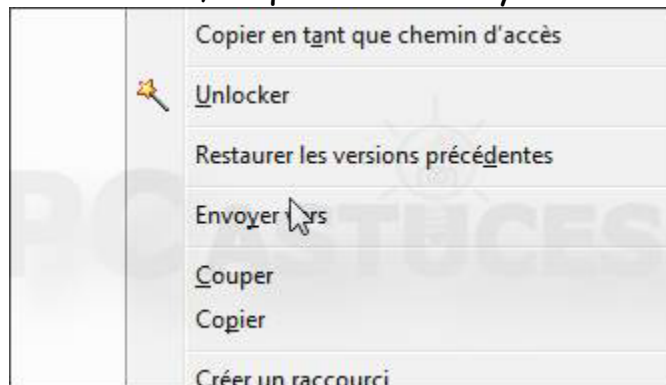
Plus de choix dans Envoyer vers

Lorsque vous cliquez avec le bouton droit de la souris sur un fichier, la commande Envoyers vers vous permet de le copier rapidement dans un emplacement prédéfini. Par défaut, vos lecteurs et quelques dossiers du

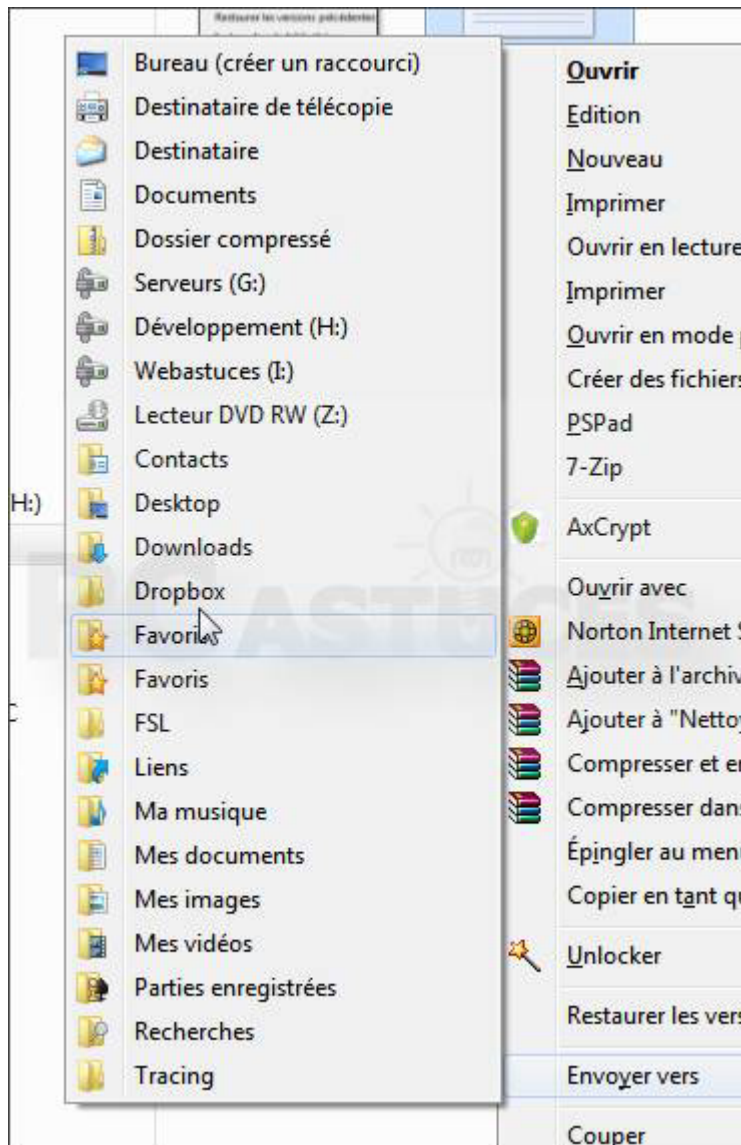
système vous sont proposés. Vous pouvez étendre cette liste automatiquement aux bibliothèques et dossiers couramment utilisés. Avant de cliquer avec le bouton droit de la souris sur le fichier à envoyer dans un autre dossier, pressez la touche Maj. Tout en la maintenant enfoncée, cliquez sur le fichier avec le bouton droit de la souris. Relâchez la touche Maj.



Dans le menu qui s'affiche, cliquez sur Envoyer vers.



Plus d'emplacements de destination vous sont alors proposés pour y copier votre fichier. Cliquez sur l'emplacement choisi.



Ajouter un raccourci au menu Envoyer vers

Pour envoyer rapidement un fichier dans un dossier particulier, vous pouvez ajouter un raccourci au menu Envoyer vers de l'explorateur. Un clic droit sur n'importe quel fichier vous permettra ainsi de le copier rapidement dans ce dossier.

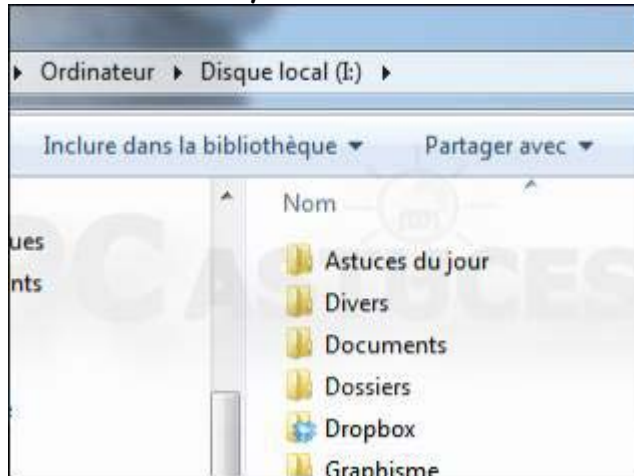
Commencez par vérifier que vous affichez bien les fichiers cachés (voir ici pour XP)

<http://www.pcastuces.com/pratique/astuces/1904.htm>

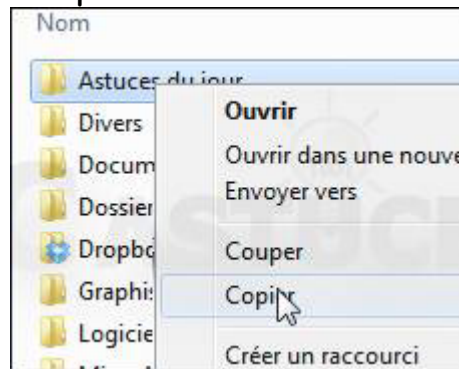
et là (pour Windows Vista et Windows 7)

<http://www.pcastuces.com/pratique/astuces/3065.htm>

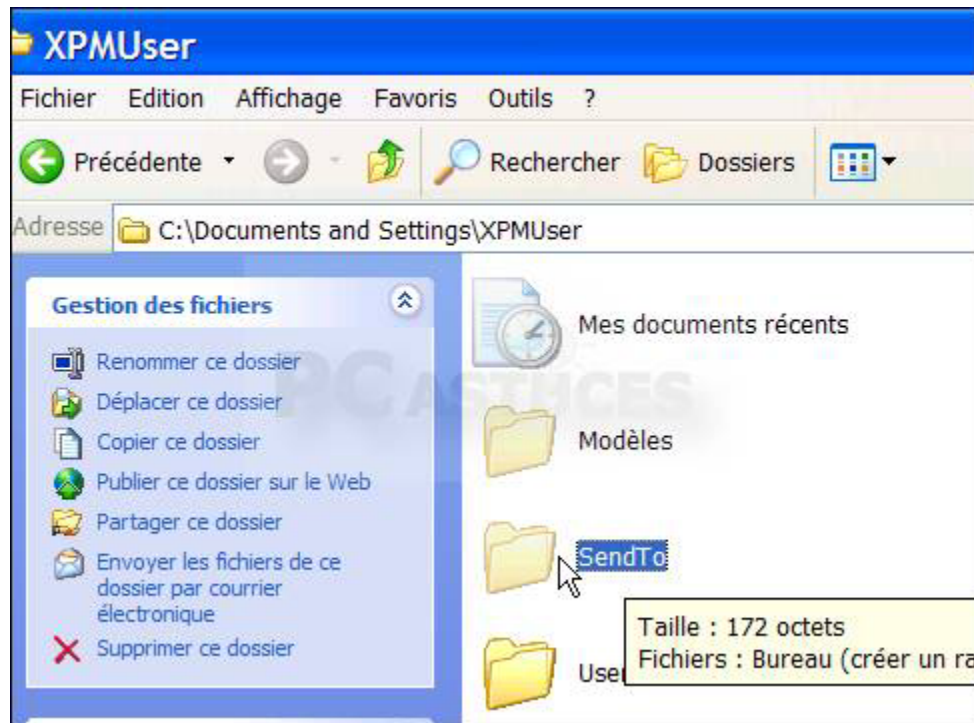
Dans l'explorateur, ouvrez le dossier parent du dossier que vous souhaitez ajouter au menu Envoyer vers.



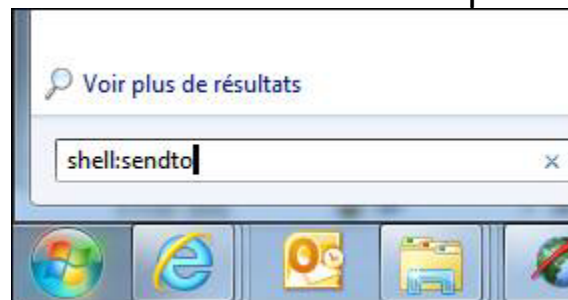
Cliquez avec le bouton droit de la souris sur le dossier qui vous intéresse et cliquez sur Copier.



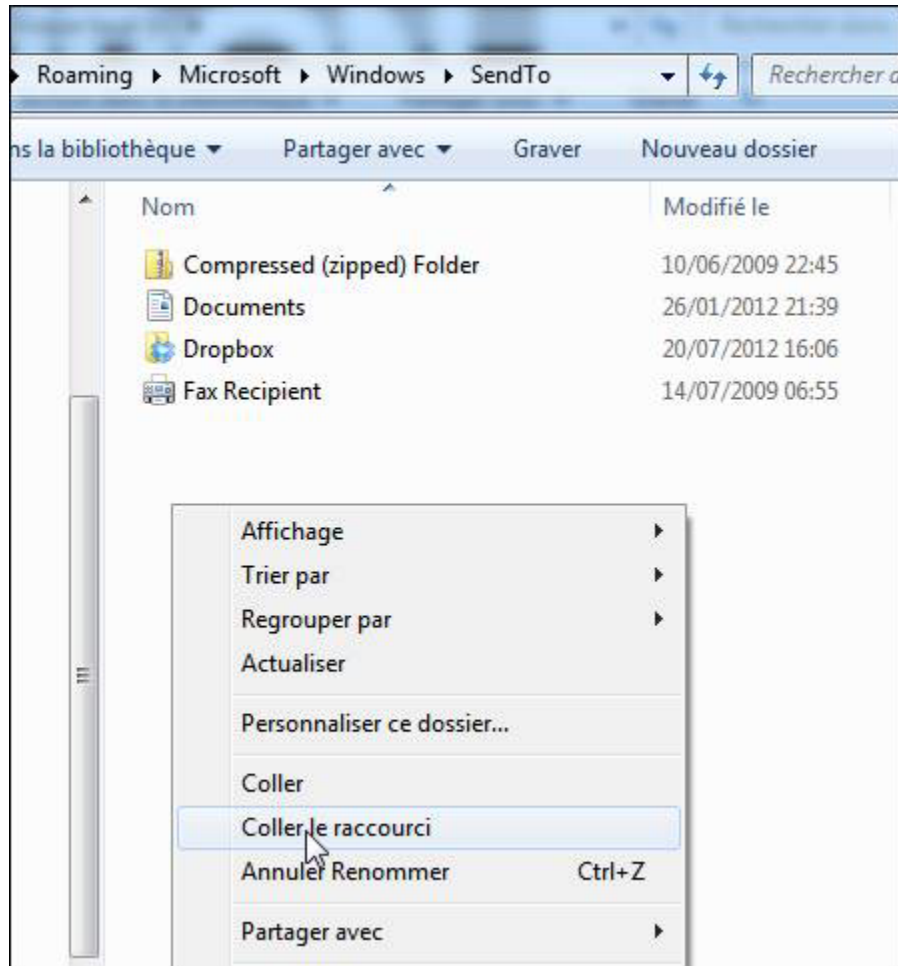
Dans l'explorateur de Windows XP, ouvrez ensuite le dossier C:\, Documents and Settings, [Votre nom d'utilisateur], SendTo.



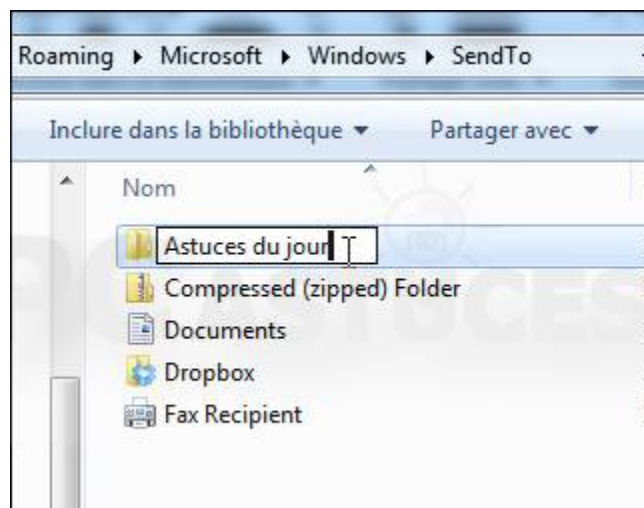
Pour Windows Vista et Windows 7, cliquez sur le bouton **Démarrer**, saisissez la commande **shell:sendto** et validez par **Entrée**.



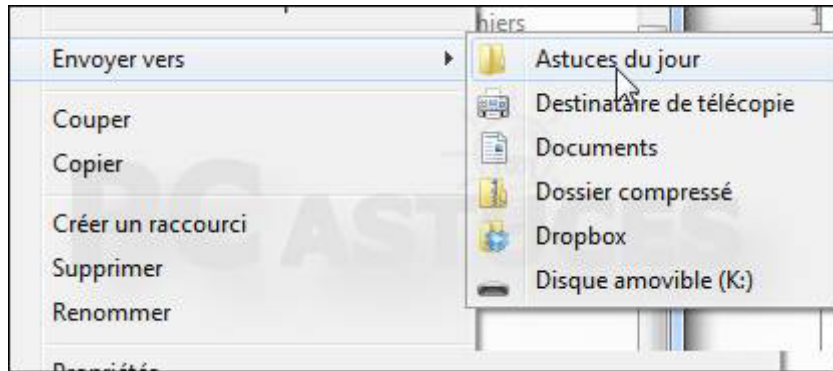
Cliquez avec le bouton droit de la souris dans un espace vide de la fenêtre et cliquez sur **Coller le raccourci**.



Un raccourci vers votre dossier est alors collé. Renommez-le si vous le souhaitez.



Désormais, il vous suffit de cliquer avec le bouton droit de la souris sur un fichier, de cliquer sur Envoyer vers puis sur le nom du dossier pour le copier dans le dossier sélectionné.



Retrouver les raccourcis du système dans Envoyer vers

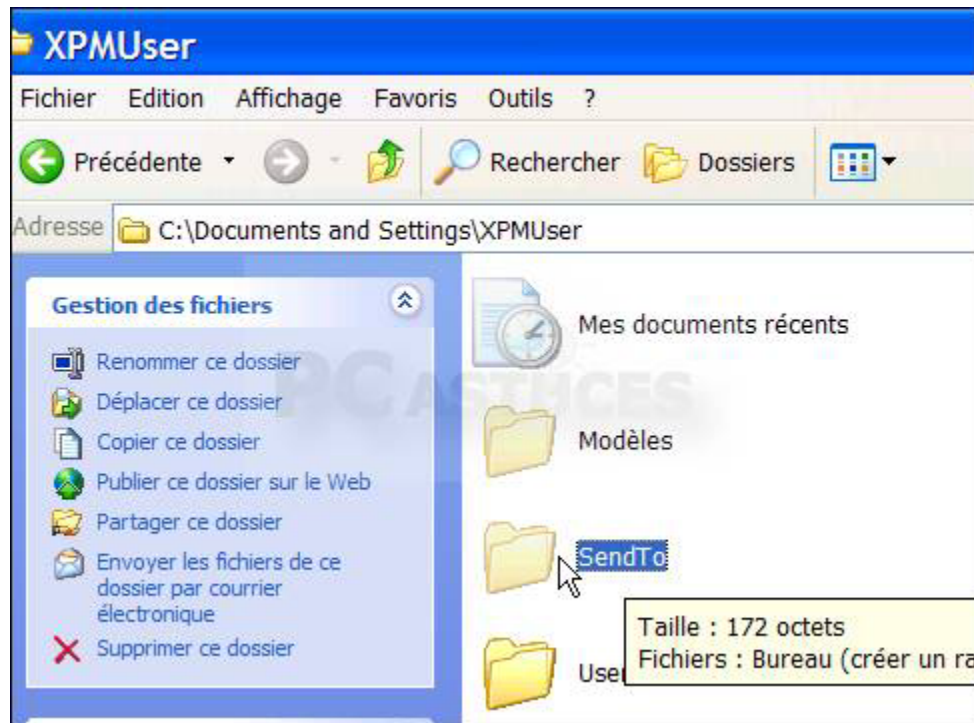
Lorsque vous cliquez avec le bouton droit de la souris sur un fichier dans l'Explorateur, la commande Envoyer vers vous permet de le copier vers plusieurs destinations pré définies: dans un dossier compressé, vers un destinataire (pour vos mails), vers vos documents ou vers le Bureau. Si ces raccourcis ont disparu, voici comment les restaurer. Commencez par vérifier que vous affichez bien les fichiers cachés (voir ici pour XP)

<http://www.pcastuces.com/pratique/astuces/1904.htm>

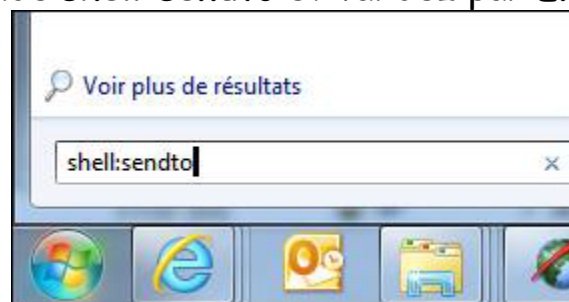
et là (pour Windows Vista et Windows 7)

<http://www.pcastuces.com/pratique/astuces/3065.htm>

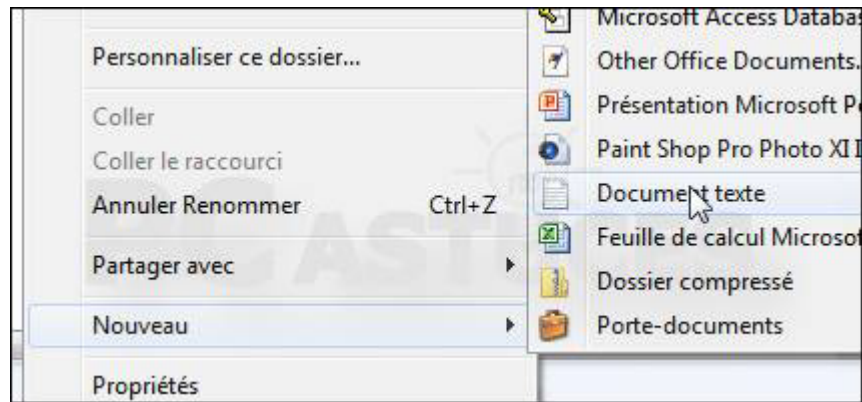
Dans l'explorateur de Windows XP, ouvrez ensuite le dossier C:\, Documents and Settings, [Votre nom d'utilisateur], SendTo.



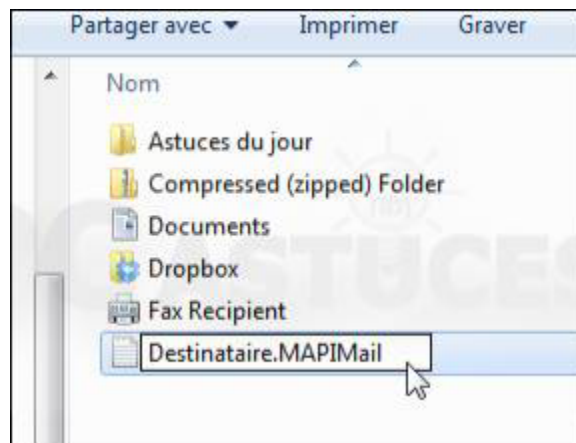
Pour Windows Vista et Windows 7, cliquez sur le bouton **Démarrer**, saisissez la commande **shell:sendto** et validez par **Entrée**.



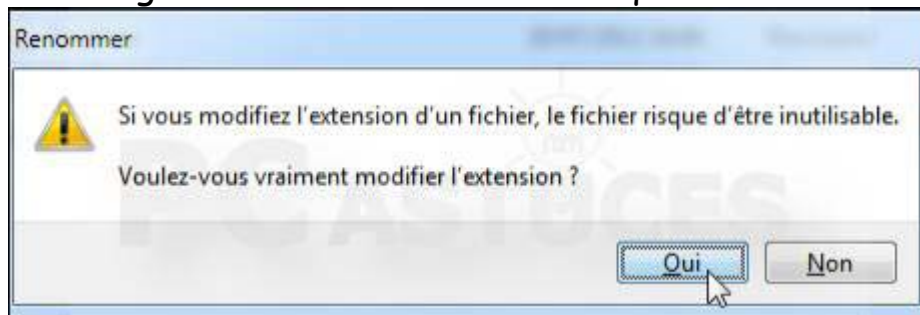
Cliquez avec le bouton droit de la souris sur un espace vide de la fenêtre, puis choisissez la commande Nouveau, Document texte.



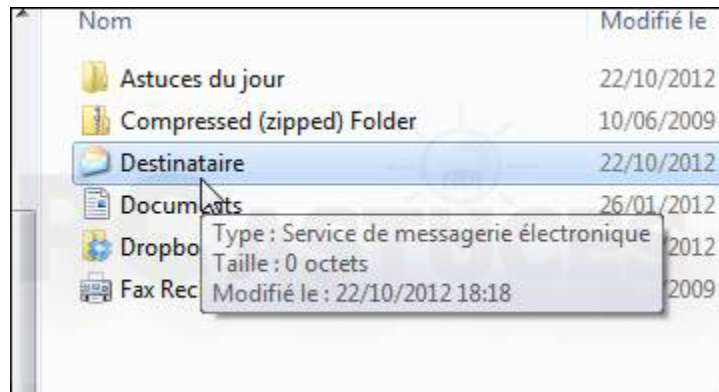
Nommez alors le fichier en vous référant à la liste suivante. Dans tous les cas, l'extension .txt du fichier ne doit plus apparaître.
Pour le Bureau, nommez le fichier Bureau (raccourci Bureau).DESKLINK
Pour un Dossier compressé, nommez le fichier Dossier compressé.ZFSendToTarget.
Pour un Destinataire, nommez le fichier Destinataire.MAPIMail
Pour Mes documents, nommez le fichier Mes documents.mydocs



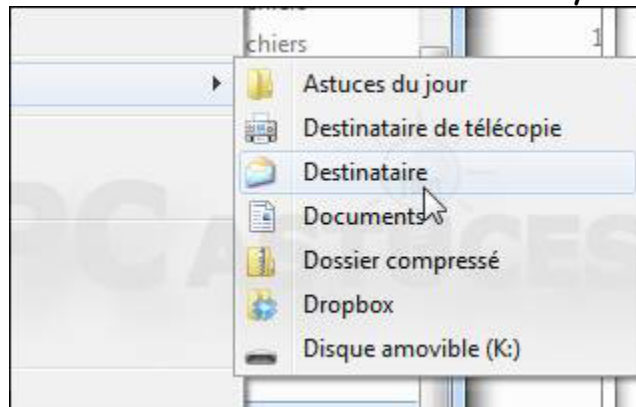
Confirmez le changement de l'extension en cliquant sur Oui



Recommencez alors l'opération pour tous les raccourcis Envoyer vers à recréer.



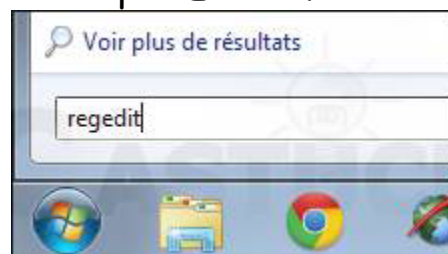
La modification est immédiate dans le menu Envoyer vers



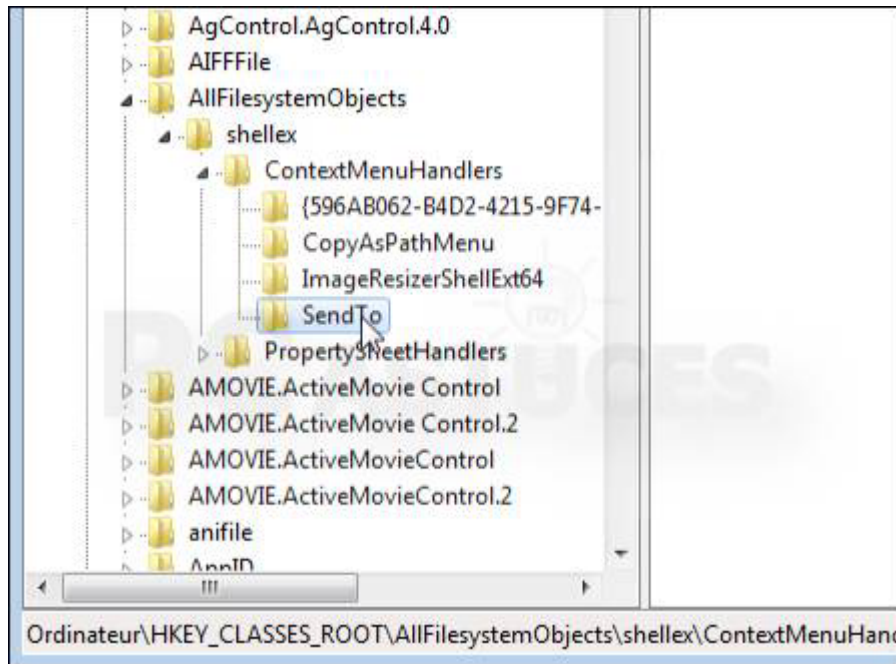
Désactiver le menu Envoyer vers

Si vous ne vous servez pas de la fonction Envoyer vers, vous pouvez la désactiver. Vous gagnerez en réactivité lorsque vous afficherez le menu contextuel des fichiers et dossiers dans l'explorateur.

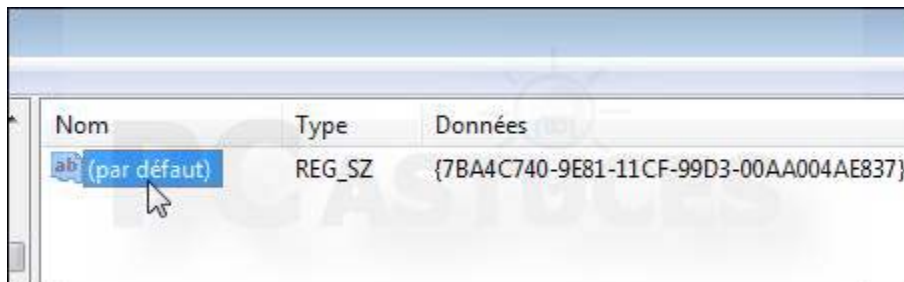
Cliquez sur le bouton Démarrer. Dans le champ Recherche, saisissez la commande regedit et validez par Entrée.



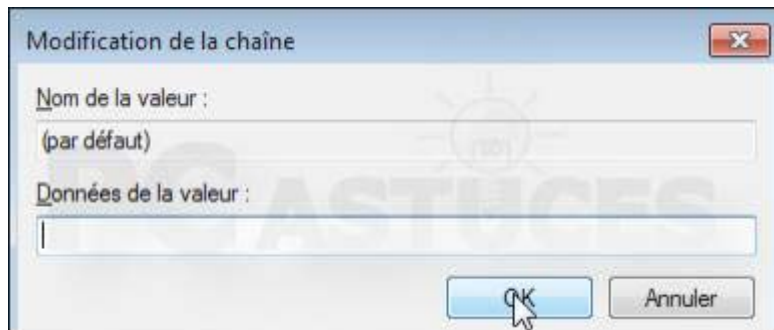
Dans la fenêtre de l'Éditeur du Registre, déroulez la clé HKEY_CLASSES_ROOT, AllFilesystemObjects, shellx, ContextMenuHandlers, SendTo.



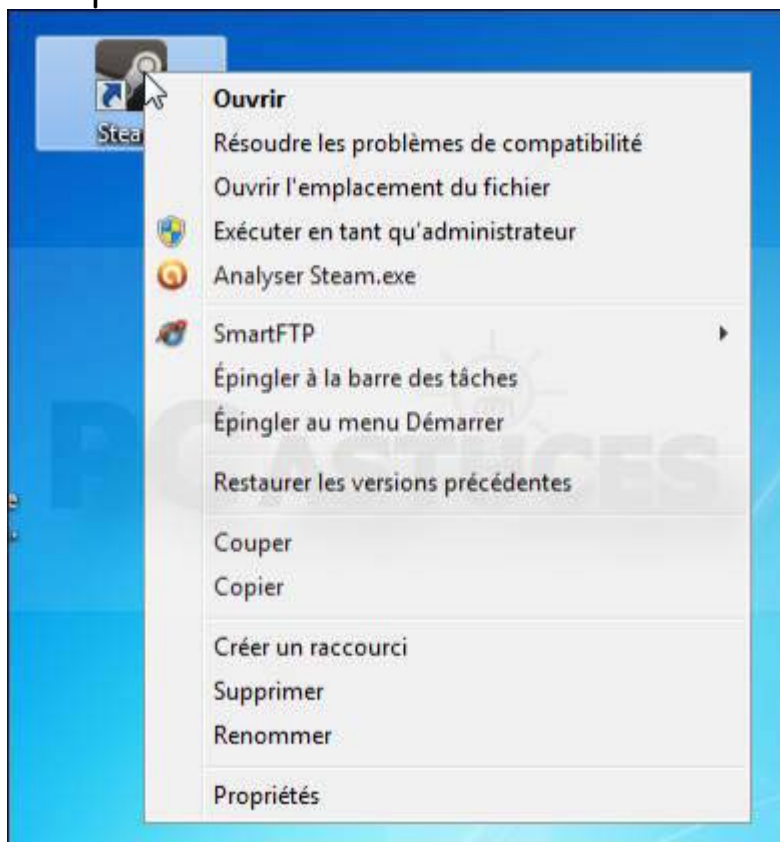
Double cliquez sur la valeur (par défaut) dans le cadre droit de la fenêtre.



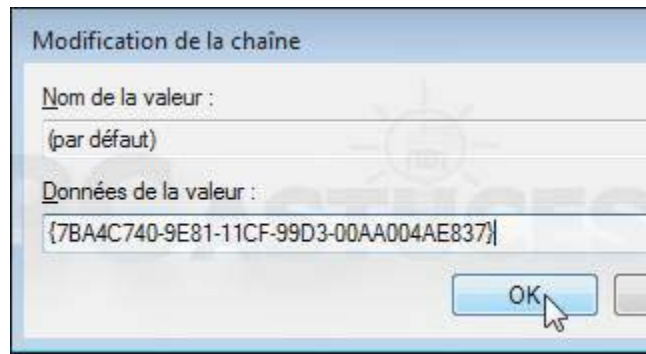
Supprimez le contenu du champ Données de la valeur et validez par OK.



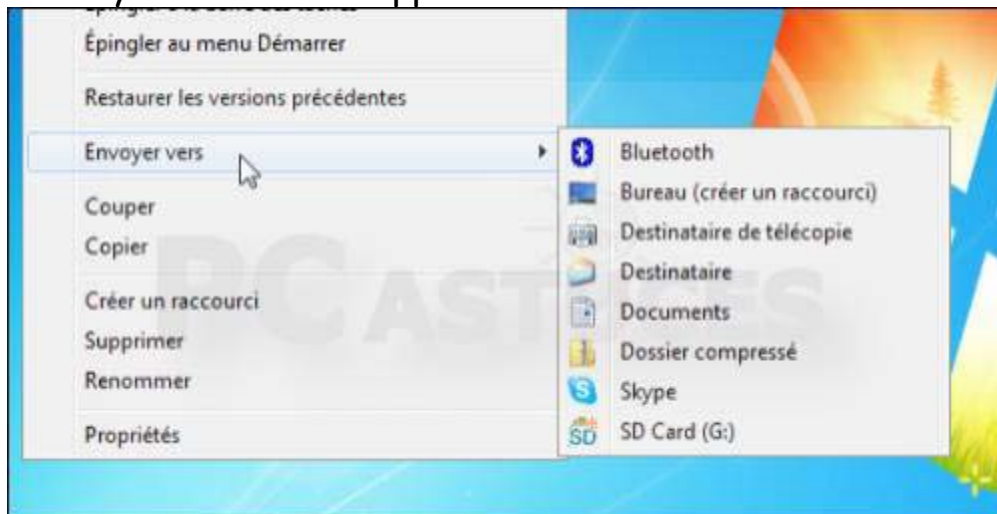
Fermez l'éditeur du Registre. La modification est immédiate : le menu Envoyer vers a disparu du menu contextuel.



Pour le trouver, retournez dans la valeur (par défaut) et saisissez la valeur {7BA4C740-9E81-11CF-99D3-00AA004AE837}. Validez.



Le menu Envoyer vers est réapparu.



PC Astuces

<http://www.pcastuces.com/pratique/>